

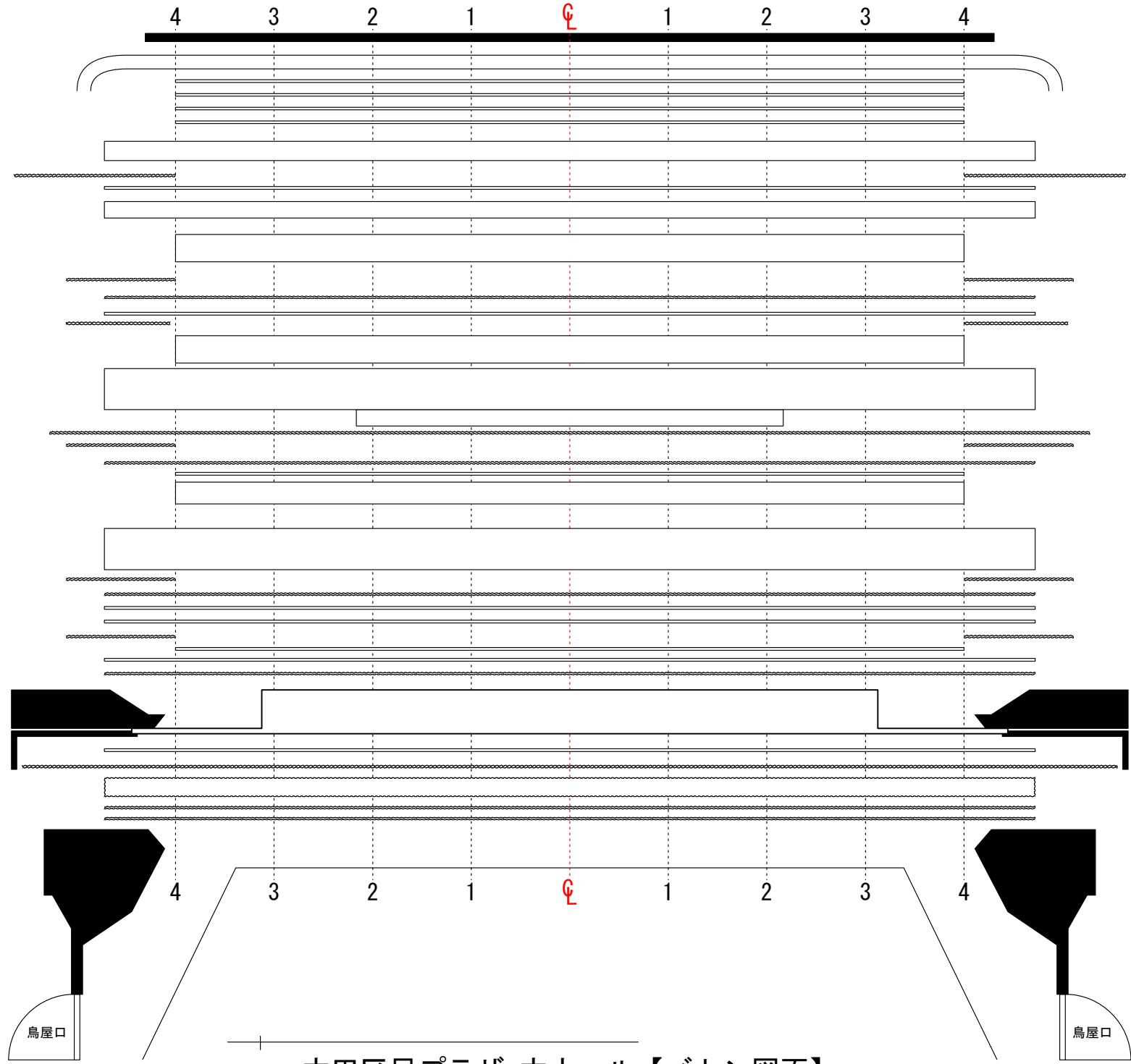
大田区民プラザ 大ホール ご利用に際して

※ ホールからのお願いです

2025.4.30

- サスやバトン（電動・手動）のご利用がある場合、仕込み、フォーカス、撤去はヘルメット着用でお願い致します。
- フォーカス時、操作棒（竿）の使用時や、ブリッジへの乗り込み作業中は、舞台上で作業をされる方も、ヘルメット着用でお願い致します。
- フロントでの色入れやフォーカス作業はヘルメット着用でお願いします。原則、墜落静止用器具の着用ですが、フックを掛ける場所、掛け替え作業が困難で逆に、危険な為任意とします。
- プロサスで、色入れやフォーカスをされる作業もヘルメット着用です
- ブリッジ乗り込み、トーマン、ポータルで色入れやフォーカスをされる方はヘルメットと墜落静止用器具の着用作業になります。安全ブロックの設置箇所在り。安全ブロックは、フックを引き寄せ、D環へ接続して使用してしてください。（着用して作業をされる方は、墜落静止用器具特別教育を受講された方に限ります。）
- ※ なお、当館にはお貸出し出来るヘルメットや墜落制止用器具はありません。必要な方は、ご持参ください。
- Par 64 - 1kw に、色を入れてご利用になる場合は、金シートでお願い致します。（金シートは、ホールにございます。）
- Par Can の灯体を、 Horizont幕、大黒幕、袖幕等への照射をされる場合は、ヒートシールドの追加挿入をお願い致します。（ホールにヒートシールドはありません。）
- シーリングの 1.5kw 灯体へ金シート以外で色を入れる場合、防火加工がされた耐熱紙製シートや、不燃性素材のモノなどをご使用ください。
- 持ち込み器具がある場合、当ホールには、T型コネクターの付いたケーブル類は一切ありません。
- 各ブリッジ、バトン等の吊り込みが終了しても、ホール照明担当の安全チェックを受けてから各ブリッジ、バトンを上げるようにして下さい。バトン等の降下中は、その真下を通過しないようにして下さい。
- 当ホールは複合施設内の一部に属しているため、防災管理も施設内一括で行われています。万が一、照明器具等の不良などによって漏電がおきますと、調光卓は勿論、施設管理と、関東電気保安協会に警報が流れるシステムになっています。その場合、施設職員や点検業者の立ち入り検査をさせて頂くことがあります。特に漏電の容量が大きいなど、危険度が高いと判断した場合、公演の最中でも立ち入り検査を行います。事前に十分な持ち込み器具等のチェックをお願いします。
- 誘導灯の消灯に関して
場内アナウンスと、客席扉（4扉）への誘導員の配置が必要となります。（アナウンスの定型文はホールに在ります。）以上の確認が取れるまで、消灯は出来ません。（リハーサル中などは、誘導員の配置は必要ありません。）

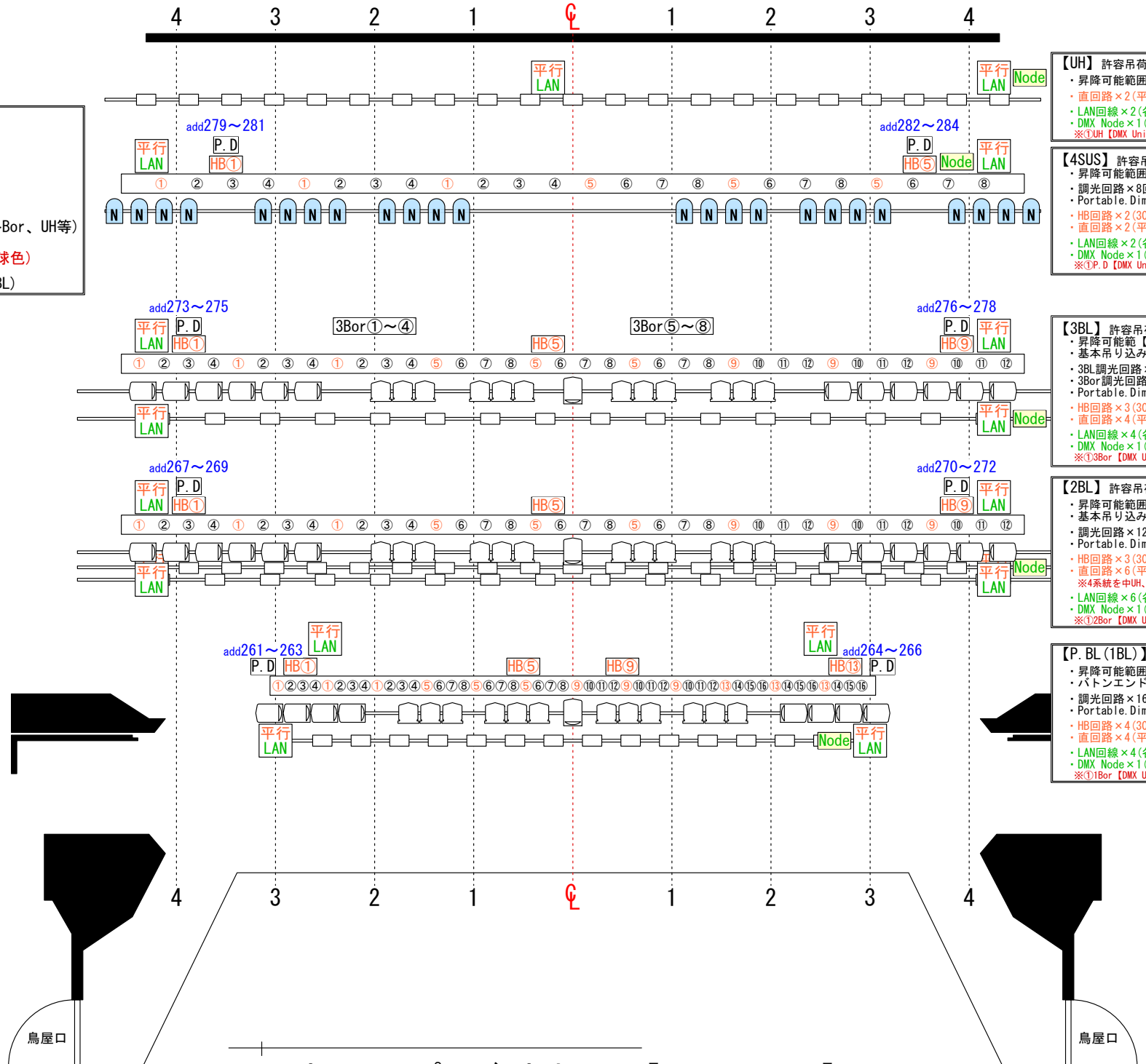
【許容吊荷重】	
《照明》	
・ P.B	4,000Kg
・ 2BL	2,000Kg
・ 3BL	2,500Kg
・ 4SUS	600Kg
・ UH	800Kg
《舞台》	
・ 1~7バトン	300kg
・ 8~10バトン	200Kg
・ 天反1前	1,300Kg
・ 天反2前	750Kg



- 水平幕(手引き)
- バック幕(手引き)
- 10バトン(手引き)
- 9バトン(手引き)
- 8バトン(手引き)
- 7バトン
- アッパー水平ライト
- 一文字幕5(共吊り)
- 袖幕3(手引き)
- 6バトン
- 4サスペンションライト
- 正面反射板
- 引割幕3(手引き)
- 一文字幕4(手引き)
- 5バトン
- 袖幕2(手引き)
- 天反2 後吊
- 3ブリッジバトン
- 3ポーターライト(下段吊り)
- スクリーン
- 中水平幕(手引き)
- 引割幕2(手引き)
- 一文字幕3(手引き)
- 天反2 前吊
- 天反1 後吊
- 2ブリッジバトン
- 中アッパーライト(下段吊り)
- 2ポーターライト(")
- 袖幕1(手引き)
- 一文字幕2(手引き)
- 4バトン
- 3バトン
- 引割幕1(手引き)
- 天反1 前吊
- 2バトン
- 一文字幕1(手引き)
- ポータルブリッジ(1BL)
- 1ポーターライト(下段吊り)
- 1バトン
- 暗転幕(手引き)
- 絞り織帳
- 2織帳
- 1織帳

大田区民プラザ 大ホール【バトン図面】

- KEYS**
- 1kw AL-AQF-10R-2 x 36
 - 1kw AL-AQS-10R-3 x 35
 - 1kw PAR64 N x 24
 - 126w AL-LED-UH-5L-C-2 (各Bor、UH等)
 ※①#R、②#G、③#B、
 ④#Extra. B、⑤#w(電球色)
- 自在ハンガー x 50 (2BL~3BL)



【UH】 許容吊荷重 800kg (5文字幕共吊り)
 ・昇降可能範囲 [H1, 800~8, 800mm] 標準 [H6, 800mm]
 ・直回路 x 2 (平行/20A x 各2口) ※2系統をUH、Node電源で使用
 ・LAN回線 x 2 (各1口) ※1系統をNode回線で使用する
 ・DMX Node x 1 (4Port)
 ※①UH [DMX Universe-1]、②~④空き [4]

【4SUS】 許容吊荷重 600kg
 ・昇降可能範囲 [H1, 500~9, 000mm] 標準 [H7, 800mm]
 ・調光回路 x 8回路 (20C/30A x 各3口) ※①⑤純直切り替え可
 ・Portable Dimmer x 2 (20C/30A x 各3口) ※使用時HB回路①⑤使用
 ・HB回路 x 2 (30C/30A x 各1口) ※調光回路①⑤と同系統
 ・直回路 x 2 (平行/20A x 各2口) ※1系統をNode電源で使用
 ・LAN回線 x 2 (各1口) ※1系統をNode回線で使用する
 ・DMX Node x 1 (4Port)
 ※①P.D [DMX Universe-1]、②~④空き [4]

【3BL】 許容吊荷重 2,500kg (3Bor共吊り)
 ・昇降可能範囲 [H1, 400~9, 200mm] 標準 [H8, 000mm]
 ・基本吊り込み灯体に自在ハンガー使用
 ・3BL調光回路 x 12 (20C/30A x 各3口) ※①⑤⑨純直切り替え可
 ・3Bor調光回路 x 8 (20C/30A x 各2口)
 ・Portable Dimmer x 2 (20C/30A x 各3口) ※使用時HB回路①⑨使用
 ・HB回路 x 3 (30C/30A x 各1口) ※調光回路①⑤⑨と同系統
 ・直回路 x 4 (平行/20A x 各2口) ※2系統を3Bor、Node電源で使用
 ・LAN回線 x 4 (各1口) ※1系統をNode回線で使用する
 ・DMX Node x 1 (4Port)
 ※①3Bor [DMX Universe-1]、②P.D [1]、③~④空き [4]

【2BL】 許容吊荷重 2,000kg (2Bor、中UH共吊り)
 ・昇降可能範囲 [H1, 400~9, 200mm] 標準 [H8, 080mm]
 ・基本吊り込み灯体に自在ハンガー使用
 ・調光回路 x 12 (20C/30A x 各3口) ※①⑤⑨純直切り替え可
 ・Portable Dimmer x 2 (20C/30A x 各3口) ※使用時HB回路①⑨使用
 ・HB回路 x 3 (30C/30A x 各1口) ※調光回路①⑤⑨と同系統
 ・直回路 x 6 (平行/20A x 各2口)
 ※4系統を中UH、2Bor、Node電源で使用
 ・LAN回線 x 6 (各1口) ※1系統をNode回線で使用する
 ・DMX Node x 1 (4Port)
 ※①2Bor [DMX Universe-1]、②P.D [1]、③中UH [1]、④空き [4]

【P. BL (1BL)】 許容吊荷重 4,000kg (1Bor共吊り)
 ・昇降可能範囲 [H1, 700~7, 700mm] 標準 [H7, 700mm]
 ・バトンエンド延長可 (~900mm) ※使用時 飛び制限ありH6, 700mm
 ・調光回路 x 16 (20C/30A x 各2口) ※①⑤⑨⑬純直切り替え可
 ・Portable Dimmer x 2 (20C/30A x 各3口) ※使用時HB回路①⑬使用
 ・HB回路 x 4 (30C/30A x 各1口) ※調光回路①⑤⑨⑬と同系統
 ・直回路 x 4 (平行/20A x 各2口) ※2系統を1Bor、Node電源で使用
 ・LAN回線 x 4 (各1口) ※1系統をNode回線で使用する
 ・DMX Node x 1 (4Port)
 ※①1Bor [DMX Universe-1]、②P.D [1]、③~④空き [4]

大田区民プラザ 大ホール 【BL、SUS図面】

KEYS

- 1kw AL-AQS-10R-3×8
- 1kw PAR64 M×8
- 310w LED SF 36° (Lustr X8) ×2
- 126w LH(AL-LED-LH-L-5L-2) ×21 (7set)
※①#R、②#G、③#B、④#Extra. B、⑤#w(電球色)

[Floor]

《調光回路》

- FC(下上) 各19回路(30C/30A×各1口)
※各12(18)純直切り替え可
- FC中 4回路(30C/30A×各1口)
- FC奥 10回路(30C/30A×各1口)
- FL(前、中、大迫り下部) 各4回路(30C/30A×各1口)
※大迫り下部のみ20C
- WC(下上) 各2回路(30C/30A×各1口)
- 花FC(下上) 各2回路(30C/30A×各1口)

《直回路》

- 花道下上 各2回路(60C/60A×各1口)
- 舞台奥下上 各2回路(平行/20A×各2口)
※LH、Node電源で使用
- ホール出入口(下手のみ) 1回路(平行/20A×2口)

《音響仮設分電盤(下上共通)》

- 1φ3W 100A×各5(平行/15A×5口)
※使用時は要相談

《LAN》

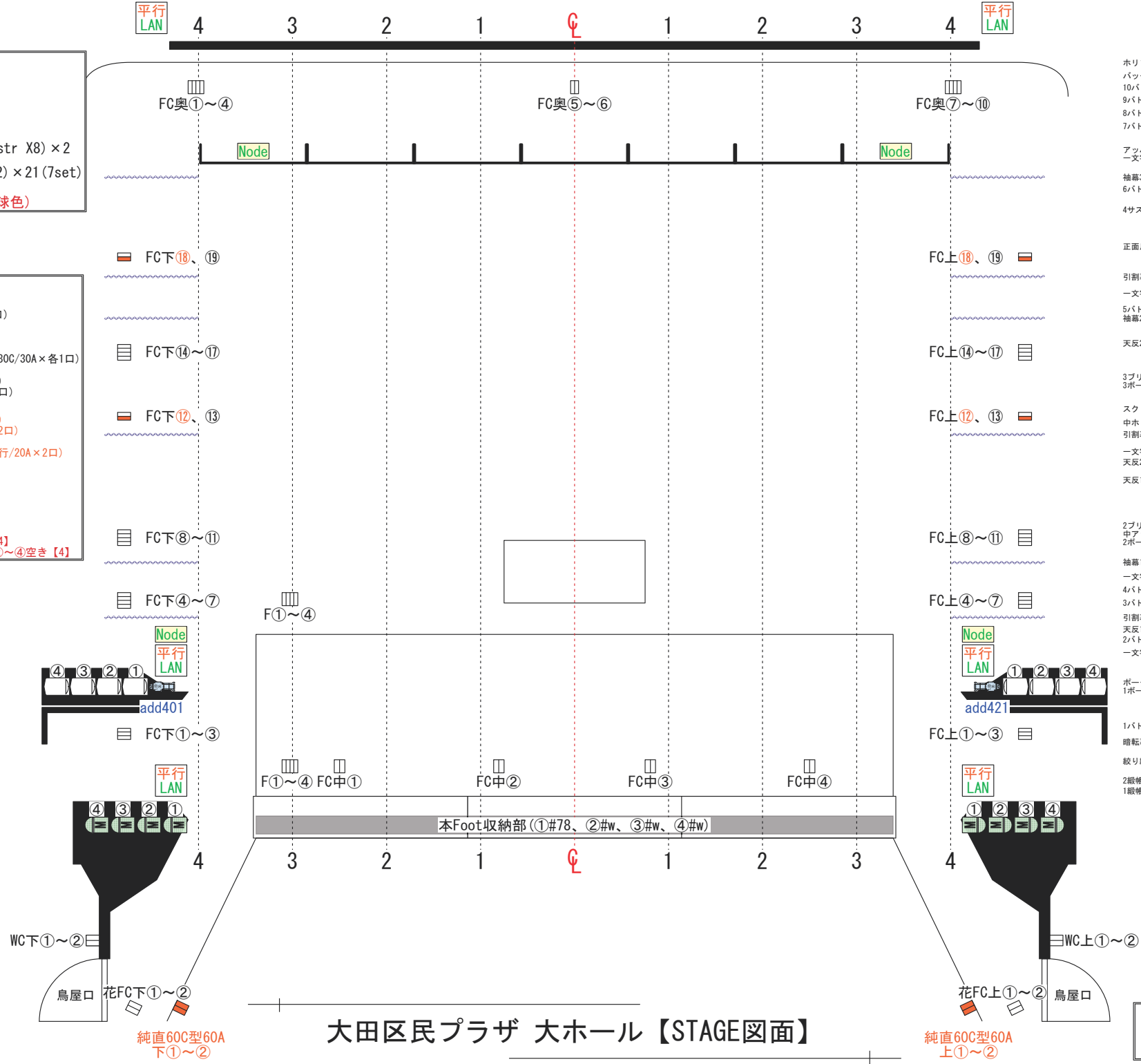
- 舞台奥下上×各1口、下手袖×1口
- DMX Node×1(4Port)
※下奥①~④空き【DMX Universe-4】
上奥①LH【DMX Universe-1】、②~④空き【4】

[PT(下上共通)]

- 調光回路×各4(20C/30A×2口)
- 直回路×各1(平行/20A×2口)
※Node電源で使用
- LAN回線×各1(1口)
※Node回線で使用
- DMX Node×各1(4Port)
※①LED SF【DMX Universe-1】
②~③空き【4】
④STAGE立ち降ろし【4】

[TL(下上共通)]

- 調光回路×各4(20C/30A×2口)
- 直回路×各1(平行/20A×2口)
- LAN回線×各1(1口)

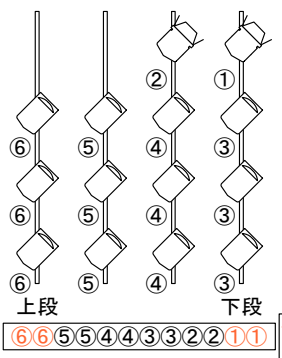


- 水平幕(手引き)
- バック幕(手引き)
- 10バトン(手引き)
- 9バトン(手引き)
- 8バトン(手引き)
- 7バトン
- アッパー水平幕(手引き)
- 一文字幕5(共吊り)
- 袖幕3(手引き)
- 6バトン
- 4サスペンションライト
- 正面反射板
- 引割幕3(手引き)
- 一文字幕4(手引き)
- 5バトン
- 袖幕2(手引き)
- 天反2 後吊
- 3ブリッジバトン
- 3ポーターライト(下段吊り)
- スクリーン
- 中水平幕(手引き)
- 引割幕2(手引き)
- 一文字幕3(手引き)
- 天反2 前吊
- 天反1 後吊
- 2ブリッジバトン
- 2アッパーライト(下段吊り)
- 2ポーターライト(")
- 袖幕1(手引き)
- 一文字幕2(手引き)
- 4バトン
- 3バトン
- 引割幕1(手引き)
- 天反1 前吊
- 2バトン
- 一文字幕1(手引き)
- ポーターブリッジ(1BL)
- 1ポーターライト(下段吊り)
- 1バトン
- 暗転幕(手引き)
- 絞り銀帳
- 2銀帳
- 1銀帳

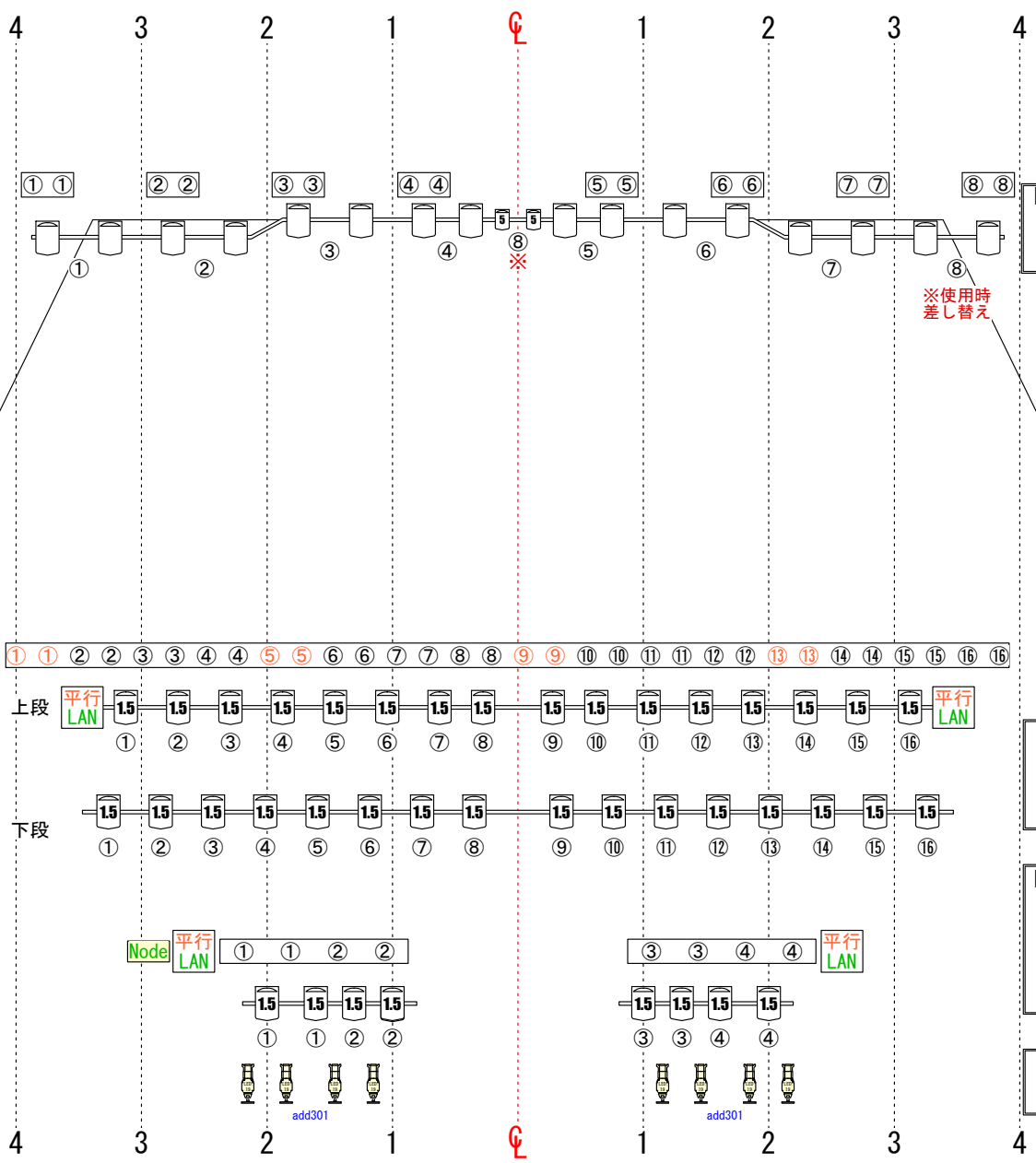
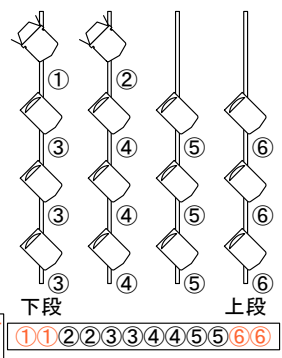
大田区民プラザ 大ホール【STAGE図面】

A4 1/100
【2026年5月現在】

- 【フロントサイド(下上共通)】**
- ・ 1kw AL-AQS-10R-3×各12
 - ・ 1kw AL-AQF-10R-2(バンドア付)×各2
 - ・ 調光回路×各6(20C/30A×2口)
※各①⑥純直切り替え可(HB回路)
 - ・ 直回路×各1(平行/20A×2口)
 - ・ LAN回線×各1(1口)



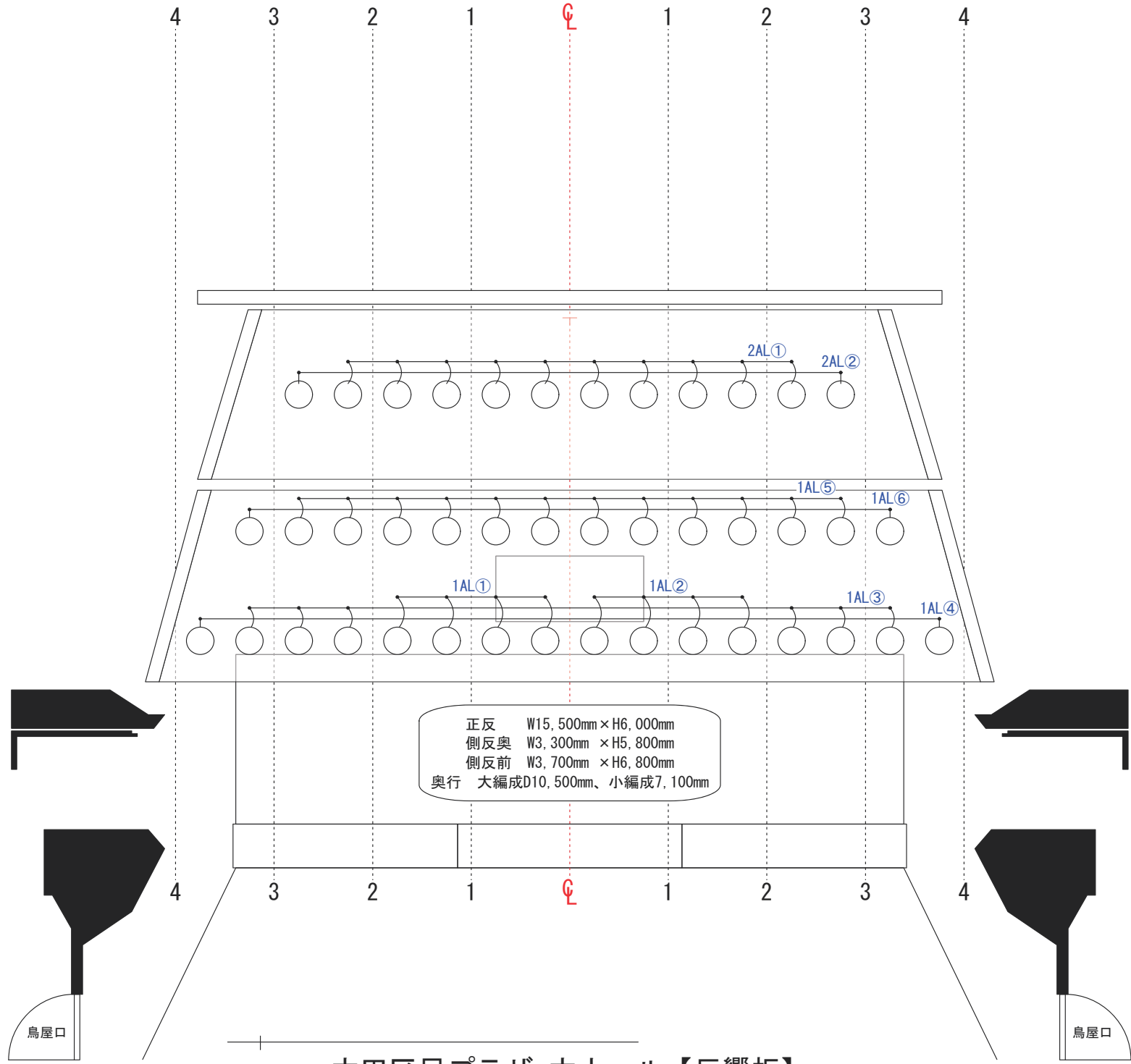
- 【P. SUS】 ※昇降不可**
- ・ 1Kw AL-AQS-10R-3×16※自在ハンガー使用
 - ・ 500w CSQ×2
 - ・ 調光回路×8(20C/30A×各2口)



- 【第1シーリング】** ※床で中水平幕程度までしか当たりません
- ・ 1.5kw AL-AQS-10R-3×32
 - ・ 調光回路×16(20C/30A×各2口)※①⑤⑨⑬純直切り替え可(HB回路)
 - ・ 直回路×2(平行20A×各2口)
 - ・ LAN回線×2(各1口)

- 【第2シーリング】**
- ・ 1.5kw AL-AQS-10R-3×8
 - ・ 310w LED SF 19° (Lustr X8) ×8
 - ・ 調光回路×4(20C/30A×各2口)
 - ・ 直回路×2(平行/20A×各2口)※SF電源、Node電源で使用
 - ・ LAN回線×2(各1口)※Node回線で使用
 - ・ DMX Node×1(4Port)※①LED SF [DMX Universe-1]、②~④空き【4】

- 【PINルーム(第2シーリング)】**
- ・ US10 XEBEX XENON SCPERSOL2009SR×2
 - ・ インカム×2(シングル回線)



- Horizont幕(手引き)
- バック幕(手引き)
- 10ボタン(手引き)
- 9ボタン(手引き)
- 8ボタン(手引き)
- 7ボタン
- アッパー Horizontライト
- 一文字幕5(共吊り)
- 袖幕3(手引き)
- 6ボタン
- 4サスペンションライト
- 正面反射板
- 引割幕3(手引き)
- 一文字幕4(手引き)
- 5ボタン
- 袖幕2(手引き)
- 天反2 後吊
- 3ブリッジボタン
- 3ボーダーライト(下段吊り)
- スクリーン
- 中 Horizont幕(手引き)
- 引割幕2(手引き)
- 一文字幕3(手引き)
- 天反2 前吊
- 天反1 後吊
- 2ブリッジボタン
- 中アッパーライト(下段吊り)
- 2ボーダーライト(")
- 袖幕1(手引き)
- 一文字幕2(手引き)
- 4ボタン
- 3ボタン
- 引割幕1(手引き)
- 天反1 前吊
- 2ボタン
- 一文字幕1(手引き)
- ポータルブリッジ(1BL)
- 1ボーダーライト(下段吊り)
- 1ボタン
- 暗転幕(手引き)
- 絞り織帳
- 2銀帳
- 1銀帳

大田区民プラザ 大ホール【反響板】

名称/型番	W数	色枠(mm)	メーカー	総数	保管場所	備考	
調光操作卓 東芝 リクスターV						・プリセットフェーダー 80本×3段(240本×1段) ・制御チャンネル 1024チャンネル ・記憶シーン 2000シーン ・サブマスタ 20本×20ページ×6バンク ・エフェクト PATT×100シーン、各100ステップ ・外部記憶 Jasc II (USB)対応	
AL-AQS-10R-3	1kw	8inch(245×245)	東芝ライテック	111	P.S常設×16 P.BL~3BL常設×35 POT常設×8 FR常設×24 下手袖、上手袖×各10 上手袖棚×2 下手袖×6	P.BL×9、2BL~3BL×各13 POT×各4 FR×各12 丸台2段スタンド付×各10 3連大型スタンド付(ハイスタンド・キャスター付)	
AL-AQS-15R-3	1.5kw	8inch(245×245)	東芝ライテック	40	1~2CL常設	1CL×32、2CL×8	
AL-AQF-10R-2	1kw	8inch(245×245)	東芝ライテック	50	P.BL~3BL常設×36 FR常設×4 上手袖棚×10	P.BL~3BL×各12 FR×各2(バンドア付き)	
FQ	500w	6inch(195×195)	丸茂電機	10	下手2F棚		
CSQ	500w	6inch(195×195)	丸茂電機	10	P.S常設×2 下手2F棚×8		
PAR64 N	1kw	8inch(245×245)	RDS	40	4SUS常設×24 下手1F溜り×16		
PAR 64 M	1kw	8inch(245×245)	RDS	8	TL常設	TL×各4	
FP(ダンガン)	500w	150×150	丸茂電機	8	上手袖棚	弾丸タイプ、アイボリー色	
SF	36°	750w	158×158	ETC	12	上手2F棚	灯体付き
	19°	-	〃	〃	4	〃	レンズチューブのみ
	26°	-	〃	〃	4	〃	〃
	50°	-	〃	〃	4	〃	〃
フットライト	本舞台	100w	146×112	丸茂電機	6	本舞台前 床下	アイボリー仕様 全長1,800mm 1台当たり3灯4色
	花道	100w	136×98	〃	各3(下上) 各1(下上)	奈落	アイボリー仕様 全長1,800mm 1台当たり6灯2色 全長1,240mm 1台当たり4灯2色
マシンスポット	EQS-10S-II	1kw		RDS	2	上手2F棚	約13kg、マシン用コンセント(ミニC)あり
	EQS-10	1kw		〃	1	〃	約10kg、マシン用コンセント(平行)あり
エフェクト	EDM(ディスク)	-		RDS	2	〃	ミニC仕様
	ESM(スパイラル)	-		〃	2	〃	〃
	ESC-1(スライドキャリア)	-		〃	2	〃	〃
先玉	OL-4	-	195×195	RDS	2	〃	
	OL-6	-	〃	〃	2	〃	
	OL-8	-	〃	〃	2	〃	
マシンスポット	EPD3	1kw	-	丸茂電機	2	上手2F棚	約10kg、マシン用コンセント(ミニC)あり コントローラー(MCBX-ED3)付属/ミニC仕様
コントローラー	MCBX-ED3	-	-	丸茂電機	2	〃	マシン制御用ケーブル付属/4PIN仕様 手元操作及びDMX操作 可能
エフェクト	VSD3(ディスク)	-	-	丸茂電機	2	〃	4PIN仕様
先玉	SDD3-4	-	195×195	丸茂電機	2	〃	
	SDD3-6	-	〃	〃	2	〃	
	SDD3-8	-	〃	〃	2	〃	
波マシン	1kw		丸茂電機	2	上手2F棚	NAE 500w×2灯 約10kg	
ミラーボール	吊り	-	-	-	1	上手1F溜り	直径450mm 変速型 約12kg コントローラー付属/ミニC仕様 リモコン延長ケーブル 1,500mm ワイヤー 3,000mm
	置き	-	-	-	1	〃	楕円形240mm×400mm 変速型 約8kg コントローラー付属/平行仕様
星球	-	-	-	-	1	照明倉庫	平行2口型 トランス付属/ミニC仕様
USIO XEBEX XENON SCBERSOL2009SR	2kw		USIO	2	PINルーム(2CL常設)	インカム×2(シングル回線)	

大田区民プラザ 大ホール 【機材表-アクセサリ-ケーブル】

2026年3月現在

名称/型番	メーカー	総数	保管場所	備考	
丸型2段スタンド SM2	丸茂電機	20	下手袖、上手袖×各10	AL-AQS-10R3 1kw凸付	
3又2段スタンド ST2C	丸茂電機	4	下手袖、上手袖×各2	キャスター付	
3又3段スタンド ST3C-9	丸茂電機	4	下手袖、上手袖×各2	ハイスタンド・キャスター付	
3連大型スタンド ST3C-12	丸茂電機	2	下手袖	ハイスタンド・キャスター付 1kw凸×3台付	
丸台2段スタンド ショート SM2	丸茂電機	2	下手袖	H500mm	
ベース SHB-10	丸茂電機	20	下手袖		
バンドア	8inch/BD-80A	丸茂電機	10	下手2F棚	
	6inch/BD-60A	〃	5	〃	
自在ハンガー HL-3	丸茂電機	15	上手袖	ワイヤー付 別途、照明倉庫にワイヤーなし有	
ショートハンガー AL-HG-17MM-1K-740	東芝ライテック	15	上手袖	MAX 15kg	
ゴボ ローテーター	ROSCO	8	照明倉庫	平行仕様 手元操作及びDMX操作 可能 Bサイズ	
介錯棒		2	上手袖	全長 3,441～7,000mm	

名称/型番	仕様	総数	保管場所	備考
C型30A	10m	10	下手ケーブルラック	
	5m	5	〃	
C型20A	10m	10	下手ケーブルラック	
	5m	10	〃	
	2m	30	〃	
	2又	25	下手袖	
C型30A-C型20A	10m	10	下手ケーブルラック	
	5m	20	〃	
	2m	20	〃	
	2又	20	下手袖	
C型60A-C型30A 2又	0.5m	4	下手ケーブルラック	
C型30A-平行タップ	4ヶ口	2	下手ケーブルラック	
	2ヶ口	2	〃	
C型20A-平行タップ	4ヶ口	2	下手ケーブルラック	
	2ヶ口	2	〃	
平行-平行	延長	5m	下手ケーブルラック	アース付
		2m	〃	〃
	タップ 4ヶ口	5m	〃	〃
		2m	20	〃
DMX 5PIN	10m	5	下手1F溜り	CANARE製(DMX203-2P)
	5m	10	〃	
	2m	25	〃	
4PINケーブル	10m	2	上手2F棚	丸茂マシンスポット用
	5m	2	〃	

大田区民プラザ 大ホール【機材表-LED機材】

2026年3月現在

名称/型番	W数	メーカー	総数	CHモード/備考
【LH】 AL-LED-LH-L-5L-2	126w	東芝ライテック	21	【5ch】 ① #R、② #G、③ #B、④ #Extra.B、⑤ #W(電球色) ・ 平行(アース付)、DMX 5PIN 仕様 ・ 制御信号:DMX、RDM ・ 質量:6.3kg ・ 寸法:W420×H191×D293mm(1set:W2,250mm×D350mm) ・ 1set3台×7set
【Bor、UH、中UH】 AL-LED-UH-5L-C-2	126w	東芝ライテック	86	【5ch】 ① #R、② #G、③ #B、④ #Extra.B、⑤ #W(電球色) ・ 平行(アース付)、DMX 5PIN 仕様 ・ 制御信号:DMX、RDM ・ 質量:6.5kg ・ 寸法:W352×H314×D200mm ・ 【常設】1Bor×14、2~3Bor×各16、UH、中UH×各21
【LED PAR】 VL800 PROPAR	260w	VARI LITE	24	【10ch】 ① インテンシティ、② ズーム、③ #R、④ #G、⑤ #B、⑥ #W、 ⑦ カラープリセット、⑧ ストロボ速度、⑨ ストロボ機能、⑩ 制御チャンネル ・ 平行(アース付)、DMX 5PIN 仕様 ・ 制御信号:DMX、RDM ・ RGBW:4in1 ・ ビーム角:6° ~40° ・ 質量:6kg ・ 寸法:W288×H302×D302mm ・ 下手溜り、照明倉庫×各12
【LED SF】 Series 3 Lustr X8	310w	ETC	16	【12ch】 ① インテンシティ、② #D.R、③ #R、④ #Am、⑤ #Lime、⑥ #G、 ⑦ #Cyan、⑧ #B、⑨ #Indigo、⑩ ストロボ、⑪ カーブ、⑫ ファン ・ 平行(アース付)、DMX 5PIN 仕様 ・ 質量:8.3kg ・ 寸法:W338×H434×D631mm ・ 2CL(19°×8)、PT(36°×各1)、照明倉庫(36°×2、50°×4)
【LED SF】 Series 2 Lustr	172w	ETC	8	【10ch】 ① #R、② #Lime、③ #Am、④ #G、⑤ #Cyan、 ⑥ #B、⑦ #Indigo、⑧ インテンシティ、⑨ ストロボ、⑩ ファン ・ 平行(アース付)、DMX 5PIN 仕様 ・ 質量:8.3kg ・ 寸法:W338×H434×D631mm ・ 照明倉庫(26°×8)

大田区民プラザ 大ホール 【DMX表】 No.1

HB回路

2026年3月現在

DMX No.	名称	備考
1	1B 上下1	#R
2	1B 上下2	#G
3	1B 上下3	#B
4	1B 上下4	#Extra.B
5	1B 上下5	#w(電球色)/作業灯 兼用
6	1B 中1	#R
7	1B 中2	#G
8	1B 中3	#B
9	1B 中4	#Extra.B
10	1B 中5	#w(電球色)/作業灯 兼用
11	2B 上下1	#R
12	2B 上下2	#G
13	2B 上下3	#B
14	2B 上下4	#Extra.B
15	2B 上下5	#w(電球色)/作業灯 兼用
16	2B 中1	#R
17	2B 中2	#G
18	2B 中3	#B
19	2B 中4	#Extra.B
20	2B 中5	#w(電球色)/作業灯 兼用
21	3B 上下1	#R
22	3B 上下2	#G
23	3B 上下3	#B
24	3B 上下4	#Extra.B
25	3B 上下5	#w(電球色)/作業灯 兼用
26	3B 中1	#R
27	3B 中2	#G
28	3B 中3	#B
29	3B 中4	#Extra.B
30	3B 中5	#w(電球色)/作業灯 兼用
31	MU 上下1	#R
32	MU 上下2	#G
33	MU 上下3	#B
34	MU 上下4	#Extra.B
35	MU 上下5	#w(電球色)
36	MU 中1	#R
37	MU 中2	#G
38	MU 中3	#B
39	MU 中4	#Extra.B
40	MU 中5	#w(電球色)
41	1AL 1	第1天反 前DL(作業灯 兼用)
42	1AL 2	//
43	1AL 3	//
44	1AL 4	//
45	1AL 5	第1天反 奥DL(作業灯 兼用)
46	1AL 6	//
47	2AL 1	第2天反 DL(作業灯 兼用)
48	2AL 2	//
49	UH 上下1	#R
50	UH 上下2	#G
51	UH 上下3	#B
52	UH 上下4	#Extra.B
53	UH 上下5	#w(電球色)
54	UH 中1	#R
55	UH 中2	#G
56	UH 中3	#B
57	UH 中4	#Extra.B
58	UH 中5	#w(電球色)
59	LH 上下1	#R
60	LH 上下2	#G
61	LH 上下3	#B
62	LH 上下4	#Extra.B
63	LH 上下5	#w(電球色)
64	LH 中1	#R
65	LH 中2	#G
66	LH 中3	#B
67	LH 中4	#Extra.B
68	LH 中5	#w(電球色)

DMX No.	名称	容量	相	備考
69	1S 1	3	R	PD(add261~263)電源兼用
70	1S 2	3	R	
71	1S 3	3	S	
72	1S 4	3	T	
73	1S 5	3	S	
74	1S 6	3	R	
75	1S 7	3	S	
76	1S 8	3	T	
77	1S 9	3	T	
78	1S 10	3	R	
79	1S 11	3	S	
80	1S 12	3	T	
81	1S 13	3	R	PD(add264~266)電源兼用
82	1S 14	3	R	
83	1S 15	3	S	
84	1S 16	3	T	
85	2S 1	3	S	PD(add267~269)電源兼用
86	2S 2	3	R	
87	2S 3	3	S	
88	2S 4	3	T	
89	2S 5	3	T	
90	2S 6	3	R	
91	2S 7	3	S	
92	2S 8	3	T	
93	2S 9	3	R	PD(add270~272)電源兼用
94	2S 10	3	R	
95	2S 11	3	S	
96	2S 12	3	T	
97	3S 1	3	S	PD(add273~275)電源兼用
98	3S 2	3	R	
99	3S 3	3	S	
100	3S 4	3	T	
101	3S 5	3	T	
102	3S 6	3	R	
103	3S 7	3	S	
104	3S 8	3	T	
105	3S 9	3	R	PD(add276~278)電源兼用
106	3S 10	3	R	
107	3S 11	3	S	
108	3S 12	3	T	
109	4S 1	3	S	PD(add279~281)電源兼用
110	4S 2	3	R	
111	4S 3	3	S	
112	4S 4	3	T	
113	4S 5	3	T	PD(add282~284)電源兼用
114	4S 6	3	R	
115	4S 7	3	S	
116	4S 8	3	T	
117	3BC 1	3	R	旧 3BL Border回路
118	3BC 2	3	S	//
119	3BC 3	3	T	//
120	3BC 4	3	R	//
121	3BC 5	3	S	//
122	3BC 6	3	T	//
123	3BC 7	3	R	//
124	3BC 8	3	S	//
125	POT 上1	3	T	
126	POT 上2	3	R	
127	POT 上3	3	S	
128	POT 上4	3	T	
129	POT 下1	3	R	
130	POT 下2	3	S	
131	POT 下3	3	T	
132	POT 下4	3	R	
133	TL 上1	3	S	
134	TL 上2	3	T	
135	TL 上3	3	R	
136	TL 上4	3	S	
137	TL 下1	3	T	
138	TL 下2	3	R	
139	TL 下3	3	S	
140	TL 下4	3	T	

DMX No.	名称	容量	相	備考
141	PS 1	3	R	
142	PS 2	3	S	
143	PS 3	3	T	
144	PS 4	3	R	
145	PS 5	3	S	
146	PS 6	3	T	
147	PS 7	3	R	
148	PS 8	3	S	
149	FS 上1	3	R	
150	FS 上2	3	T	
151	FS 上3	3	R	
152	FS 上4	3	S	
153	FS 上5	3	T	
154	FS 上6	3	S	
155	FS 下1	3	T	
156	FS 下2	3	R	
157	FS 下3	3	S	
158	FS 下4	3	T	
159	FS 下5	3	R	
160	FS 下6	3	R	
161	1CL 1	3	S	
162	1CL 2	3	S	
163	1CL 3	3	T	
164	1CL 4	3	R	
165	1CL 5	3	T	
166	1CL 6	3	S	
167	1CL 7	3	T	
168	1CL 8	3	R	
169	1CL 9	3	R	
170	1CL 10	3	S	
171	1CL 11	3	T	
172	1CL 12	3	R	
173	1CL 13	3	S	
174	1CL 14	3	S	
175	1CL 15	3	T	
176	1CL 16	3	R	
177	2CL 1	3	S	
178	2CL 2	3	T	
179	2CL 3	3	R	
180	2CL 4	3	S	
181	FL 1	3	T	
182	FL 2	3	R	
183	FL 3	3	S	
184	FL 4	3	T	
185	花FC 上1	3	R	
186	花FC 上2	3	S	
187	花FC 下1	3	T	
188	花FC 下2	3	R	
189	FC 上1	3	S	
190	FC 上2	3	T	
191	FC 上3	3	R	
192	FC 上4	3	S	
193	FC 上5	3	T	
194	FC 上6	3	R	
195	FC 上7	3	S	
196	FC 上8	3	T	
197	FC 上9	3	R	
198	FC 上10	3	S	
199	FC 上11	3	T	
200	FC 上12	3	T	

大田区民プラザ 大ホール【DMX表】No.2

HB回路

DMX No.	名称	容量	相	備考
201	FC 上13	3	R	
202	FC 上14	3	S	
203	FC 上15	3	T	
204	FC 上16	3	R	
205	FC 上17	3	S	
206	FC 上18	3	R	
207	FC 上19	3	T	
208	FC 下1	3	R	
209	FC 下2	3	S	
210	FC 下3	3	T	
211	FC 下4	3	R	
212	FC 下5	3	S	
213	FC 下6	3	T	
214	FC 下7	3	R	
215	FC 下8	3	S	
216	FC 下9	3	T	
217	FC 下10	3	R	
218	FC 下11	3	S	
219	FC 下12	3	S	
220	FC 下13	3	T	
221	FC 下14	3	R	
222	FC 下15	3	S	
223	FC 下16	3	T	
224	FC 下17	3	R	
225	FC 下18	3	T	
226	FC 下19	3	S	
227	FC 中1	3	T	
228	FC 中2	3	R	
229	FC 中3	3	S	
230	FC 中4	3	T	
231	FC 奥1	3	R	旧 LH 下1
232	FC 奥2	3	S	旧 LH 下2
233	FC 奥3	3	T	旧 LH 下3
234	FC 奥4	3	R	旧 LH 下4
235	FC 奥5	3	S	旧 FC 奥1
236	FC 奥6	3	T	旧 FC 奥2
237	FC 奥7	3	R	旧 LH 上1
238	FC 奥8	3	S	旧 LH 上2
239	FC 奥9	3	T	旧 LH 上3
240	FC 奥10	3	R	旧 LH 上4
241	WC 上1	3	S	
242	WC 上2	3	T	
243	WC 下1	3	R	
244	WC 下2	3	S	
245	客 1			
246	客 2			
247	客 3			
248	客 4			
249	客 5			
250	客 6			
251	客 7			
252	客 8			予備回路

※add253～260使用なし
(add253以降は一部を移動機材で使用)

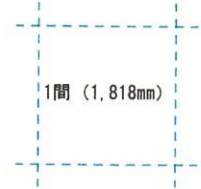
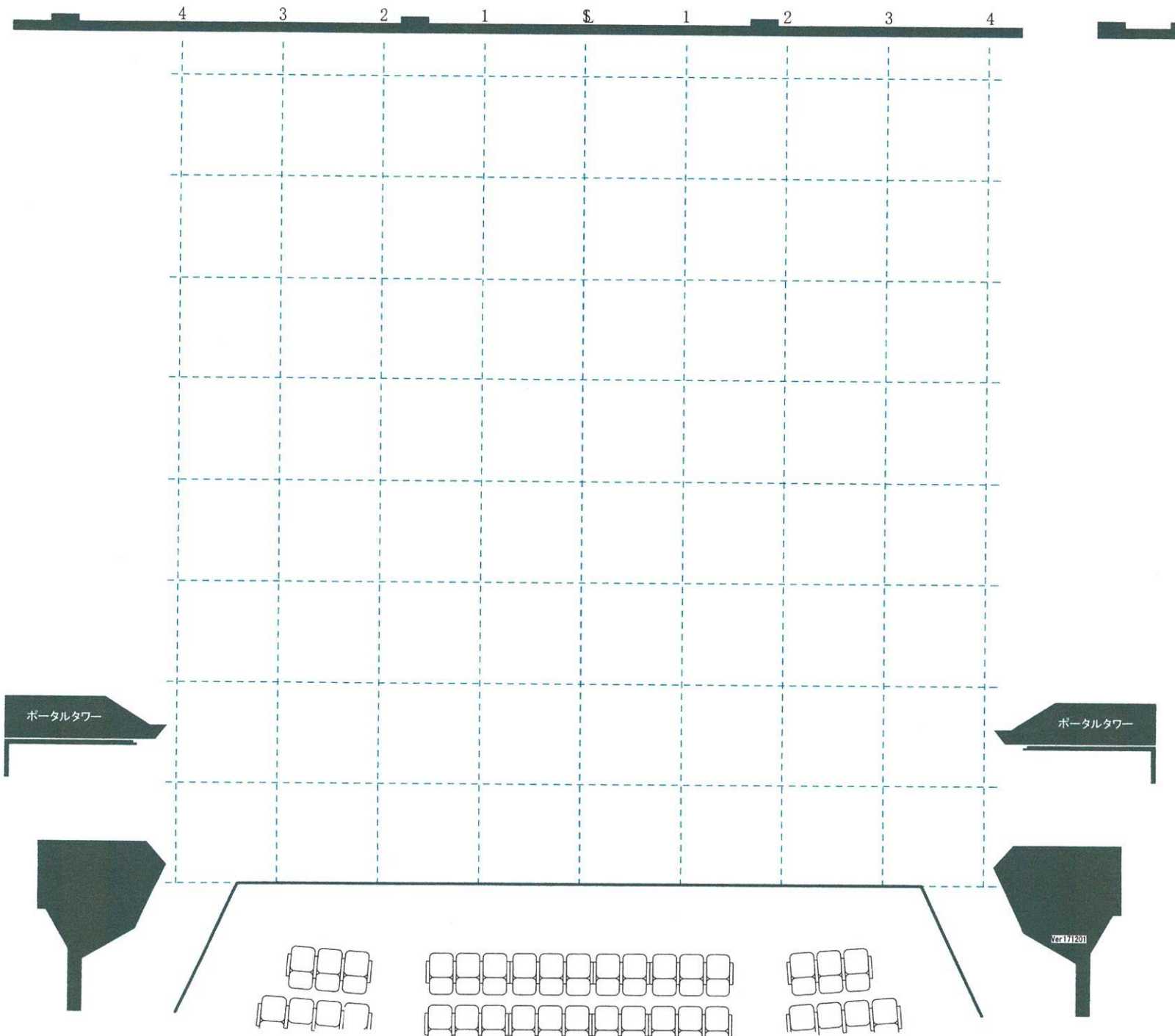
DMX No.	名称	備考
261	P.BL P.D(下) ※使用時のみ	
262		
263		
264	P.BL P.D(上) ※使用時のみ	
265		
266		
267	2BL P.D(下) ※使用時のみ	
268		
269		
270	2BL P.D(上) ※使用時のみ	
271		
272		
273	3BL P.D(下) ※使用時のみ	
274		
275		
276	3BL P.D(上) ※使用時のみ	
277		
278		
279	4SUS P.D(下) ※使用時のみ	
280		
281		
282	4SUS P.D(上) ※使用時のみ	
283		
284		
285	予備P.D① ※使用時のみ	
286		
287		
288	予備P.D② ※使用時のみ	
289		
290		
291	予備P.D③ ※使用時のみ	
292		
293		

※add294～300使用なし

2026年3月現在

DMX No.	名称	備考
301	2CL LED SF ※使用時のみ	Intensity
302		#D.R
303		#R
304		#Am
305		#Lime
306		#G
307		#Cyan
308		#B
309		#Indigo
310		Strobe
311		Curve
312		Fan
※add313～400使用なし		
401	POT下 LED SF ※使用時のみ	Intensity
402		#D.R
403		#R
404		#Am
405		#Lime
406		#G
407		#Cyan
408		#B
409		#indigo
410		#Strobe
411		Curve
412		Fan
※add413～420使用なし		
421	POT上 SF ※使用時のみ	Intensity
422		#D.R
423		#R
424		#Am
425		#Lime
426		#G
427		#Cyan
428		#B
429		#indigo
430		#Strobe
431		Curve
432		Fan
※add433～512使用なし		

大田区民プラザ大ホール舞台平面図 A4 = 1/100



- ホリゾン幕
 - バック幕 (大黒幕)
 - バトン (10)
 - バトン (9)
 - バトン (8)
 - ※バトン (7)
 - ※アッパーホリゾンライト
 - 一文字幕 (5) (共吊)
 - 袖幕 (3)
 - ※バトン (6)
 - ※No.4 サスペンションライト
 - ※正面反射板
 - 引割幕 (3)
 - 一文字幕 (4)
 - ※バトン (5)
 - 袖幕 (2)
 - ※天反 (2) 後吊
 - No.3 サスペンションライト
 - No.3 ボーダーライト
 - ※スクリーン
 - 中ホリゾン幕
 - 引割幕 (2)
 - 一文字幕 (3)
 - ※天反 (2) 前吊
 - ※天反 (1) 後吊
 - No.2 サスペンションライト
 - 中アッパーライト
 - No.2 ボーダーライト
 - 袖幕 (1)
 - 一文字幕 (2)
 - ※バトン (4)
 - ※バトン (3)
 - 引割幕 (1)
 - ※天反 (1) 前吊
 - ※バトン (2)
 - 一文字幕 (1)
 - No.1 サスペンションライト
 - No.1 ボーダーライト
 - ※バトン (1)
 - 暗転幕
 - ※絞り緞帳
 - ※緞帳 (2)
 - ※緞帳 (1)
- ※ = 電動

※ライトブリッジ (2)

※ライトブリッジ (1)

※ポータルブリッジ

舞台間口	15, 0m
舞台奥行	15, 0m
プロセニウム高さ	6, 5m

Ver11201

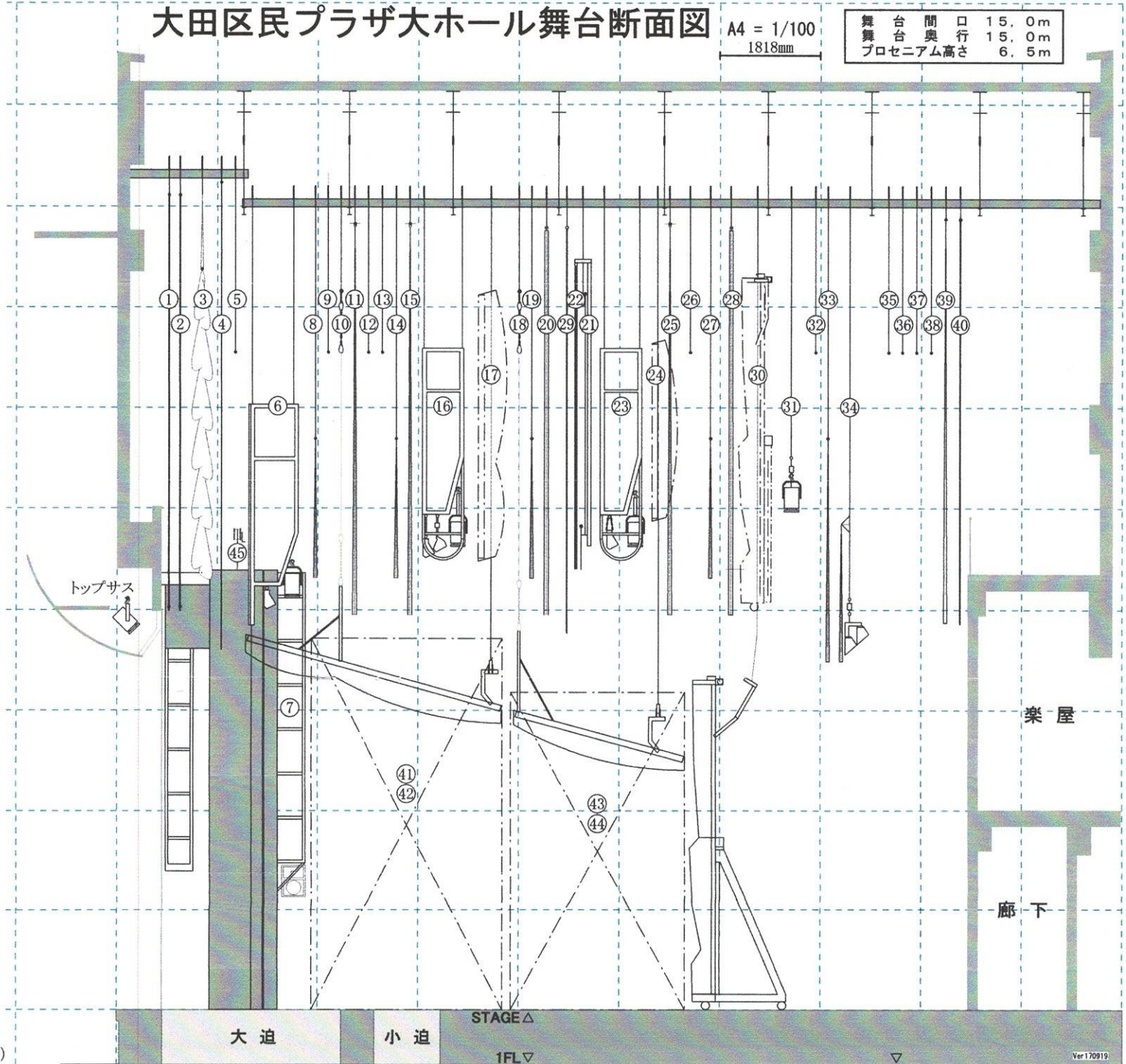
■吊物装置仕様 ※=電動

- ① ※ 緞帳(1)
- ② ※ 緞帳(2)
- ③ ※ 絞り緞帳
- ④ 暗転幕
- ⑤ ※ バトン(1)
- ⑥ ※ ポータルブリッジ
ボーダーライト(1)
サスペンションライト(1)
- ⑦ ※ ポータルタワー
- ⑧ 一文字幕(1)
- ⑨ ※ バトン(2)
- ⑩ ※ 天反(1)前吊
- ⑪ 引割幕(1)
- ⑫ ※ バトン(3)
- ⑬ ※ バトン(4)
- ⑭ 一文字幕(2)
- ⑮ 袖幕(1)
- ⑯ ※ ライトブリッジ(1)
ボーダーライト(2)
中アッパー水平ライト
サスペンションライト(2)
- ⑰ ※ 天反(1)後吊
- ⑱ ※ 天反(2)前吊
- ⑲ 一文字幕(3)
- ⑳ 引割幕(2)
- ㉑ ※ スクリーン枠
- ㉒ ※ スクリーンカットマスク
- ㉓ ※ ライトブリッジ(2)
ボーダーライト(3)
サスペンションライト(3)
- ㉔ ※ 天反(2)後吊
- ㉕ 袖幕(2)
- ㉖ ※ バトン(5)
- ㉗ 一文字幕(4)
- ㉘ 引割幕(3)
- ㉙ 中水平幕
- ㉚ ※ 正面反射板
- ㉛ ※ No.4サスペンションライト
- ㉜ ※ バトン(6)
- ㉝ 袖幕(3)
- ㉞ ※ アッパー水平ライト
- ㉟ 一文字幕(5)(共吊)
- ㊱ ※ バトン(7)
- ㊲ ※ バトン(8)
- ㊳ ※ バトン(9)
- ㊴ ※ バトン(10)
- ㊵ バック幕(大黒幕)
- ㊶ ホリゾン幕
- ㊷ 側面反射板 上手(1)
- ㊸ ※ 側面反射板 下手(1)
- ㊹ 側面反射板 上手(2)
- ㊺ ※ 側面反射板 下手(2)
- ㊻ 定式幕(メッセンジャーワイヤー式)

大田区民プラザ大ホール舞台断面図

A4 = 1/100
1818mm

舞台間口	15.0m
舞台奥行	15.0m
プロセニウム高さ	6.5m



楽屋

廊下

大迫

小迫

STAGE Δ

1FL ▽