

大田文化の森 照明機材リスト

2025年12月更新

常設機材				
機材名称	数量	仕様	備考	保管場所
ポーターライト	1列	UHQ 12L-4C	100W 72灯 [W・W・72・W]	舞台吊り
500W C-6	16	CSQ-500W	1SUS×9、2SUS×7	
500Wフレネル	16	FQH-500W	1SUS×8、2SUS×8	
1000W C-8	28	CSQ-1000W	FR×12、CL×16	FR・CL
UH	1列	UHQ 12L-4C	200W 18灯×4色=72灯 [71・72・63・22]	舞台吊り
LH	6	LHQ 12L-4C	150W 1台12灯(3灯×4色) [73・59・22・40]	舞台裏通路
天井反射板ライト	20	QCOS-300-W		天井反射板 常設
クセノンピン	2	1003SR	1000W	PINルーム

シート枠サイズ 【ポーター】112mm×146mm 【UH・LH】146mm×146mm
 シート枠・ホルダー総数 【8インチ】紙:39枚 カネ:49枚 【6インチ】紙:41枚 カネ:37枚
 【UH・LH】予備36枚 【ポーター】予備54枚
 【ITO】シート:7枚 ホルダー:4枚
 【SF】シート:6枚 ホルダー(A:10枚 B:2枚)

調光装置	
PRETYNA-M (丸茂)	・制御回路 1024回路(DMX512×2系統)
	・プリセット 60本×3段
	・サブマスター 30本×99ページ
	・シーン記憶 999シーン
	・チェイス 99ステップ×99チェイス
	・データ互換 JASCI
使用可能メディア SDカード(SDHCカードは未対応)、CFカード	

移動機材				
機材名称	数量	仕様	備考	保管場所
ソースフォー575W	8		FR上下に1台ずつ常設 先玉【19度】x8【36度】x8	2F上手機材置場 FR
ITO	4	ITO-650W=P		2F上手機材置場
500W フレネル	4	FQH-500W		
1KW フレネル	2	FQH-1000W		
1KW C-8	4	CSQ-1000W		
500W PAR(N)	12	SPHⅢ-500W-AL		
500W PAR(M)	4			
フットライト	6	CQ100W 12L-3C	100W 1台12灯(4灯×3色) [W・78・22]	
ミラーホール(吊り)	1		40cm幅 DMX対応(スピート可変)	
ストロボ	1	KM-7S	灯体×2 モーター×1	
丸台スタント	4			
折脚スタント	4		FR上下に2台ずつ常設	FR
ベース	12			舞台裏通路
ハンガー	18	鉄		舞台裏通路
	16	アルミ		
ポーターハンガー	15			上手FR
ハントア(6inc)	20		FQH用	2F上手機材置場
ハントア(8inc)	2		FQH用	

ケーブル				
延長ケーブル (ミニC型)	12	2m	内1本 1SUSで使用	舞台裏通路
	20	3m		
	30	5m	内4本 FRで使用	
	12	10m		
二又(ミニC型)	20		内5本 1、2SUSで使用 内2本 FRで使用	

大田文化の森 照明基本図面 (2026年5月更新)

- ホリゾン幕
- 大黒幕
- 3バトン
- アッパーライト
- 袖幕
- 2バトン
- 3文字幕
- 天井反射板2
- 2サス
- 引割幕
- 2文字幕
- 1バトン
- 天井反射板1
- 1サス
- ホーダーライト
- (1文字幕共)
- 引割緩帳

UH: 71. 72. 63. 22
LH: 73. 59. 22. 40

【UH】 ミニC型20A 8回路×1口 (直調切替可) 最大積載量200Kg
アンダーバーあり 平行15A×1口 DMX OUT×1口

【2S】 500Wフルル×8 500W凸×7 最大積載量330Kg
ミニC型20A 8回路×3口 (直調切替可) 平行15A×1口 DMX OUT×1口

【1S】 500Wフルル×8 500W凸×9 最大積載量330Kg
ミニC型20A 8回路×3口 (直調切替可) 平行15A×1口 DMX OUT×1口

ホーダー: W. W. 72. W

可動プロセ (防火シャッター)

搬入口
h: 2.5m
w: 2.4m

ピアノ庫

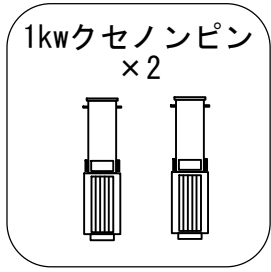
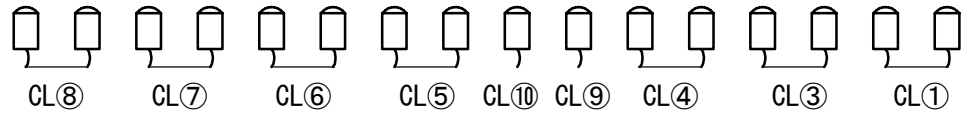
【CL】 1kw凸×16 ミニC型20A 7回路×2口 (直調切替可)
30Aフルハーネスイマ-3ch ミニC型20A×3口 (調光のみ)
平行15A×1口 DMX OUT×1口

FR下①

FR上①

FR下② (下段)
FR下③ (中段)
FR下④ (上段)

FR上② (下段)
FR上③ (中段)
FR上④ (上段)

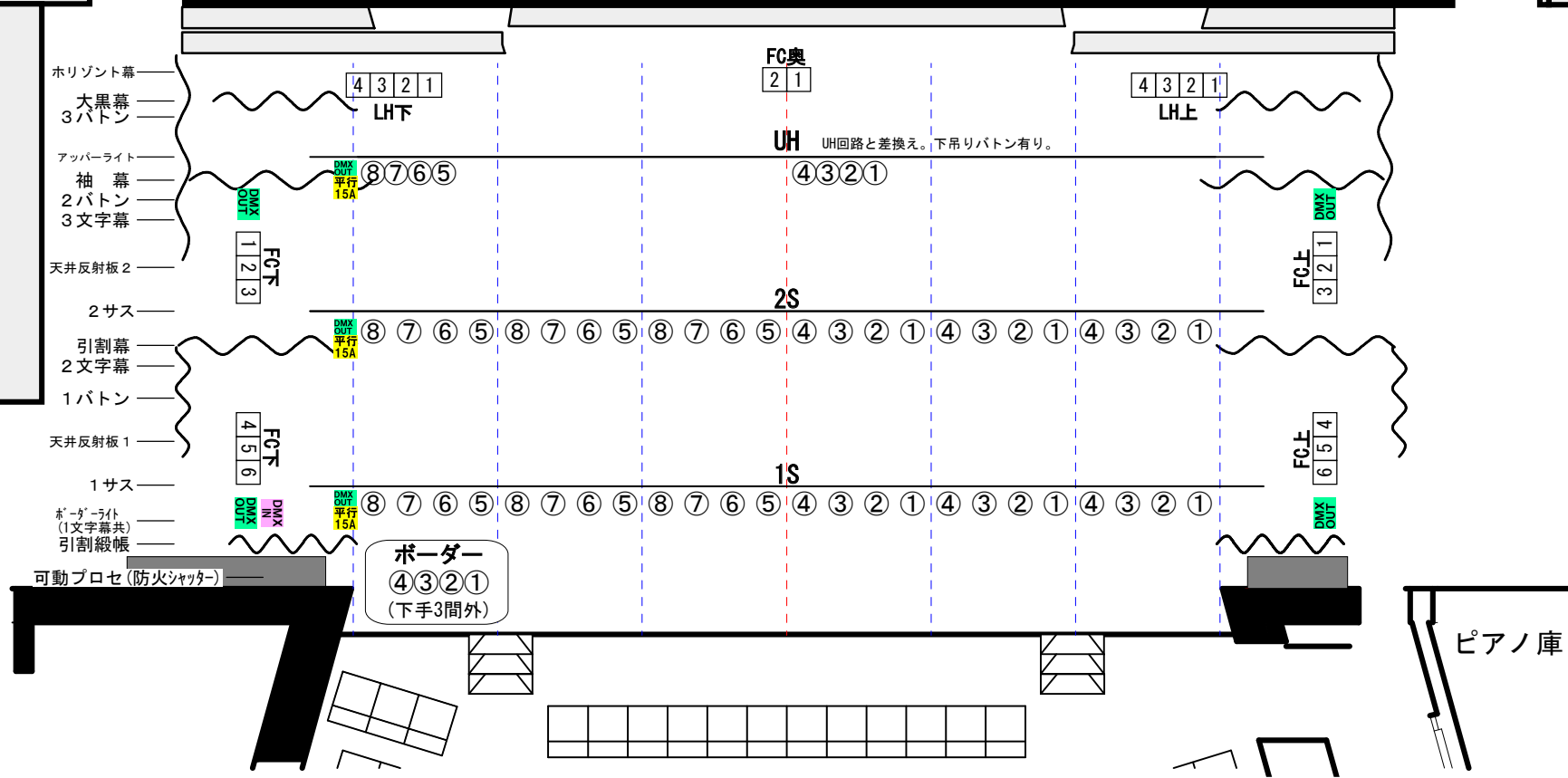


【FR】 1kw凸×6
SF36度×1
折脚スタンド×1

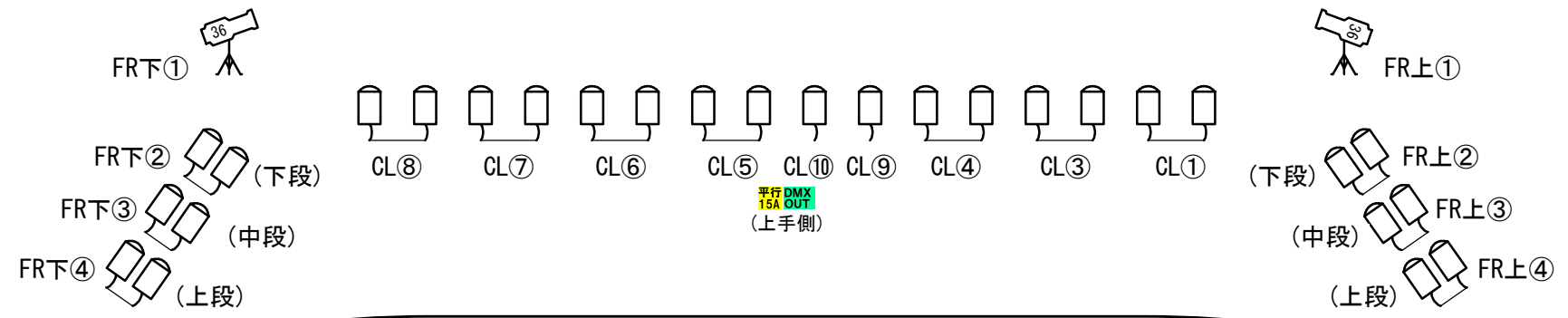
ミニC型20A 4回路×2口
(直調切替可)
平行15A×1口
DMX OUT×1口
※上下共に同じ

※外部業者の方へ
FRでのシュートは、「フルハーネス」と「ヘルメット」が必要になります。必ずご持参ください(CLでは不要です)。

大田文化の森 照明電源回路・DMX回線 (2026年5月更新)



搬入口
h:2.5m
w:2.4m



※サス、フロア、フロント、シーリングはミニC型20A すべて【直/調】切替可能。
 ※直電源は、上下の大臣裏にもあり※音響と共用(C型30A上手2口・下手2口)。
 ※CL②は純直20Aのみ使用可。CL⑨⑩⑪は調光10Aまで使用可。

負荷対比表

負荷	DMX	負荷	DMX	負荷	DMX
BC 1	1	FC 上 1	29	FS 下 3	57
2	2	2	30	4	58
3	3	3	31	CL 1	59
4	4	4	32	2	純直
1SUS 1	5	5	33	3	61
2	6	6	34	4	62
3	7	FC 下 1	35	5	63
4	8	2	36	6	64
5	9	3	37	7	65
6	10	4	38	8	66
7	11	5	39	客席 1	67
8	12	6	40	2	68
2SUS 1	13	FC 奥 1	41	3	69
2	14	2	42	4	70
3	15	LH 上 1	43	5	71
4	16	2	44	6	72
5	17	3	45	7	73
6	18	4	46	8	74
7	19	LH 下 1	47	(前室) 9	75
8	20	2	48	(サッシ) 10	76
UH 1	21	3	49	(間接) 11	77
2	22	4	50		
3	23	FS 上 1	51		
4	24	2	52	CL10A 回路	
5	25	3	53	CL 9	81
6	26	4	54	10	82
7	27	FS 下 1	55	11	83
8	28	2	56		