

会場管理計画書

日 時	
催 物 名	
主 催 者	団体名：
	連絡責任者名

1. 会場管理計画

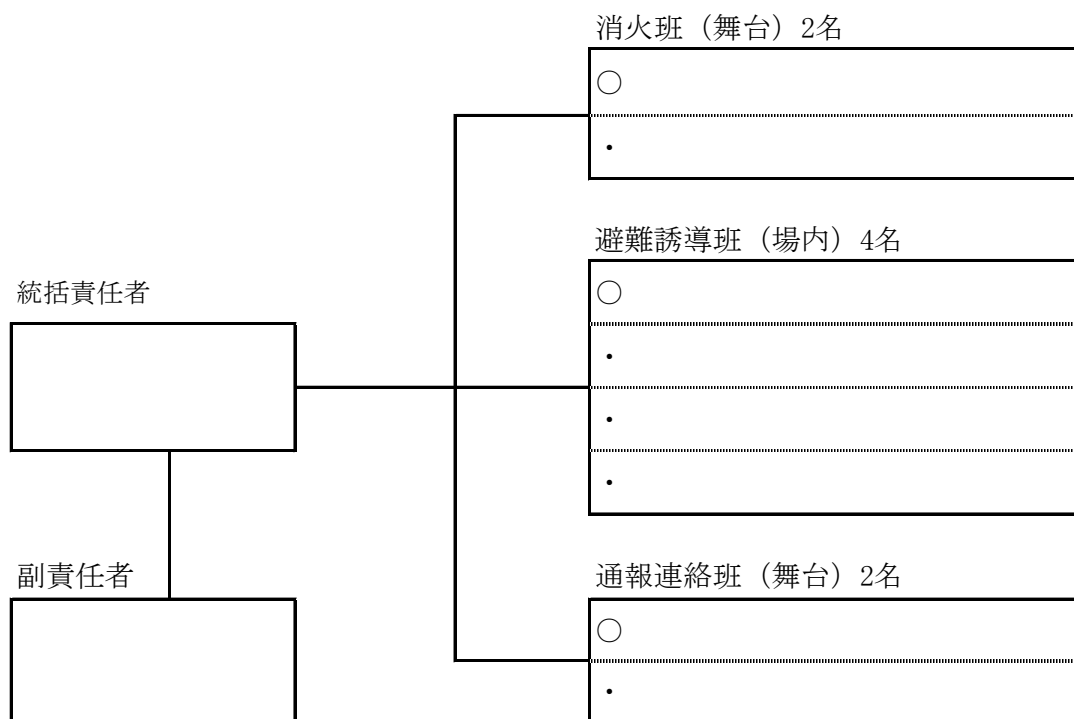
会場責任者	
整 理 員	他 名

* 開場時間前に入場者が多数来館することが予想される催物、開催に際して混乱が予想される催物については整理員を配置する。

* 整理員は客席の扉（14ヶ所）に対応できる人数を配置する。

2. 自衛消防活動

(○印：班長)



※火災、震災、その他の災害発生時には、大田区民ホール自衛消防隊と連携を密にし自衛消防活動を行う。各班の任務は下記のとおり。

- ・ 統括責任者 各班の指揮にあたる。
 - ・ 副責任者 統括責任者を補佐し、不在の場合はその任務を代行する。
 - ・ 消火班 消火器、屋内消火栓を活用して、初期消火活動を行う。
 - ・ 避難誘導班 誘導員を配置し、出演者及び観客の避難誘導にあたる。
 - ・ 通報連絡班 1階事務室（内線203、291）への通報と出演者及び観客への連絡にあたる。
- 各班員は、消火器具の位置、取扱方法、避難経路、通報連絡の手段等を事前に確認する。

会場管理計画書

記入例

日 時	令和 X 年 10 月 30 日 (火) 13:00 ~ 22:00
催 物 名	蒲田音楽大学管弦楽団 第10回定期演奏会
主 催 者	団体名: 蒲田音楽大学管弦楽団
	連絡責任者名 蒲田 太郎

1. 会場管理計画

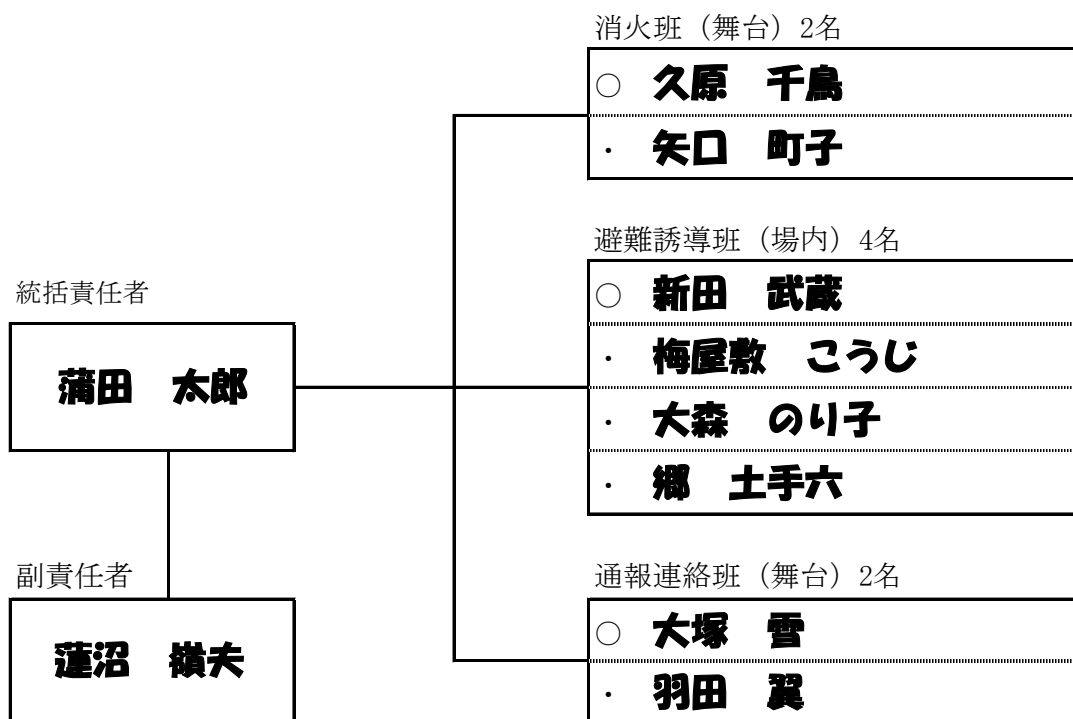
会場責任者	蒲田 太郎
整 理 員	沼部 丸子 他 13 名

*開場時間前に入場者が多数来館することが予想される催物、開催に際して混乱が予想される催物については整理員を配置する。

*整理員は客席の扉（14ヶ所）に対応できる人数を配置する。

2. 自衛消防活動

(○印：班長)



※火災、震災、その他の災害発生時には、大田区民ホール自衛消防隊と連携を密にし自衛消防活動を行う。各班の任務は下記のとおり。

- ・ 統括責任者 各班の指揮にあたる。
 - ・ 副責任者 統括責任者を補佐し、不在の場合はその任務を代行する。
 - ・ 消火班 消火器、屋内消火栓を活用して、初期消火活動を行う。
 - ・ 避難誘導班 誘導員を配置し、出演者及び観客の避難誘導にあたる。
 - ・ 通報連絡班 1階事務室（内線203、291）への通報と出演者及び観客への連絡にあたる。
- 各班員は、消火器具の位置、取扱方法、避難経路、通報連絡の手段等を事前に確認する。