

# 催し物会場における会場管理計画

日 時	令和 年 月 日( ) : ~ :
催物名	
主 催 者	団体名
	住所 〒
	連絡先電話番号 ( ) <span style="float: right; font-size: small;">連絡先責任者名</span>

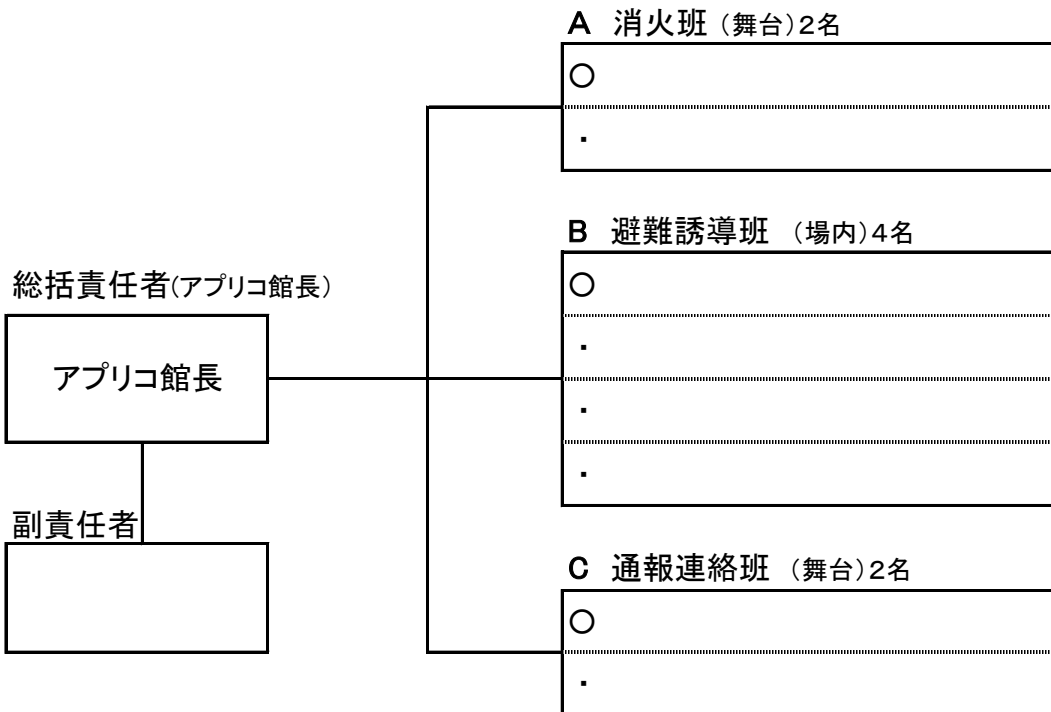
## 1. 会場管理計画

会場責任者	
整理要員	他 名

- ・ 開場時間前に入場者が多数来館することが予想される催物の開催に際しては整理要員を配置する。
- ・ 整理要員は客席の扉(14カ所)に対応できる人数を配置します。

## 2. 自衛消防活動

(○印:班長)



※火災、震災、その他の災害発生時には、大田区民ホール自衛消防隊と連携を密にし自衛消防活動を行う。各班の任務は下記のとおり。

- ・ 統括責任者 各班の指揮に当たる。
  - ・ 副責任者 総括責任者を補佐し、不在の場合はその任務を代行する。
  - ・ 消火班 消火器、屋内消火栓を活用して、初期消火活動を行う。
  - ・ 避難誘導班 出演者及び観客の避難誘導にあたる。
  - ・ 通報連絡班 1階事務室(内線203~207)への通報と出演者及び観客への連絡に当たる。
- 各班員は、消火器具の位置、取扱方法、避難経路、通報連絡の手段等を事前に確認する。

# 催し物会場における会場管理計画

記入例

日 時	令和 <b>6</b> 年 <b>6</b> 月 <b>23</b> 日( <b>日</b> ) <b>13:00 ~ 22:00</b>
催物名	<b>蒲田音楽大学管弦楽団 第10回定期演奏会</b>
主催者	団体名 <b>蒲田音楽大学管弦楽団</b>
	住所 〒 <b>144-0052 東京都大田区蒲田5-37-3</b>
	連絡先電話番号 <b>03-5744-1600</b> <small>連絡先責任者名</small> <b>池上 多摩三郎</b>

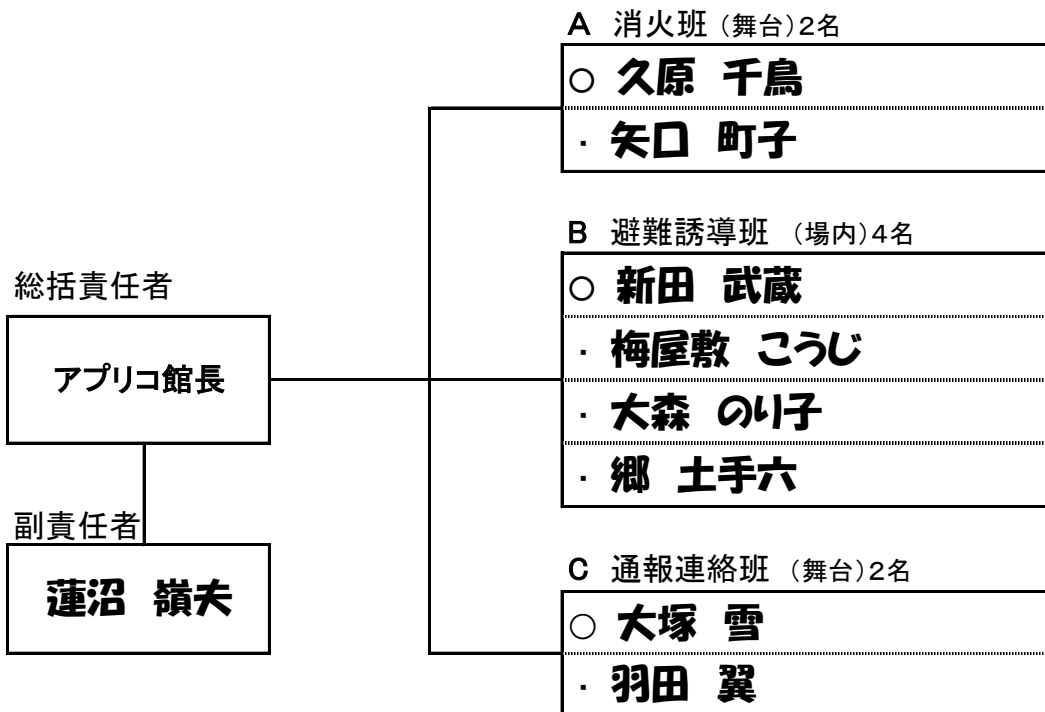
## 1. 会場管理計画

会場責任者	<b>池上 多摩三郎</b>
整理員	<b>沼部 丸子</b> 他 <b>13</b> 名

- ・ 会場時間前に入場者が多数来館することが予想される催物、開催に際しては整理要員を配置する。
- ・ 整理要員は客席の扉(14ヶ所)に対応できる人数を配置します。

## 2. 自衛消防活動

(○印:班長)



※火災、震災、その他の火災発生時には、大田区民ホール自衛消防隊と連携を密にし自衛消防活動を行う。各班の任務は下記のとおり。

- ・ 統括責任者 各班の指揮に当たる。
  - ・ 副責任者 総括責任者を補佐し、不在の場合はその任務を代行する。
  - ・ 消火班 消火器、屋内消火栓を活用して、初期消火活動を行う。
  - ・ 避難誘導班 出演者及び観客の避難誘導にあたる。
  - ・ 通報連絡班 1階事務室(内線203~207)への通報と出演者及び観客への連絡に当たる。
- 各班員は、消火器具の位置、取扱方法、避難経路、通報連絡の手段等を事前に確認する。