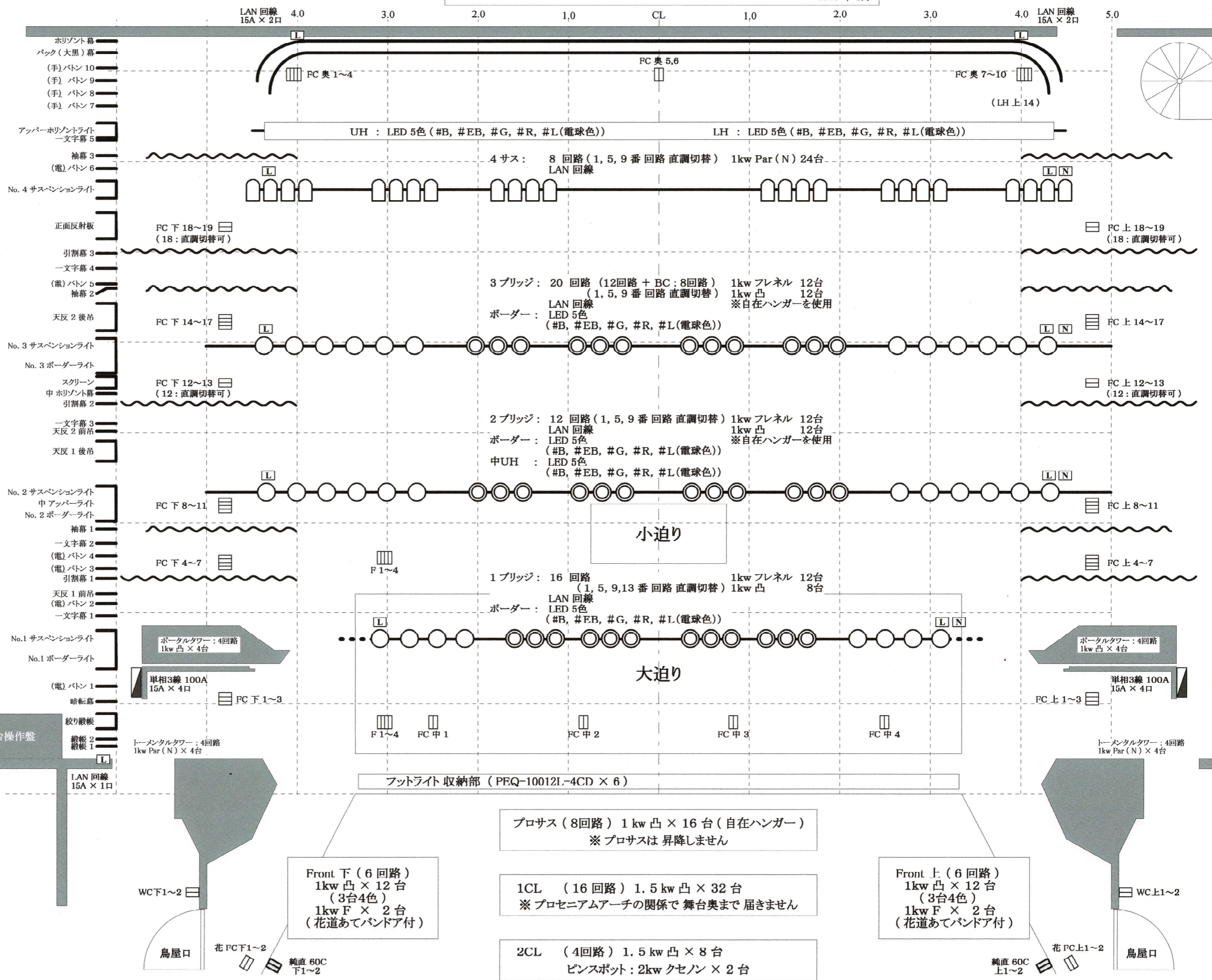


大田区民プラザ 基本図面 機材リスト

2025年1月

調光卓	東芝リクスター V Type S
記憶規格	JASC II (USB)
記憶シーン数	2000シーン
外部記憶	USB
フェーダー数	80本×3段 or 240本×1段
サブマスター	20本 20ページ
LANコネクター	調光室 / 下手操作盤

移動機材 他	台数
1kw F (AL-AQF-10R-3)	10台
1kw 凸 (AL-AQS-10R-3)	4台
500w F (FQ)	10台
500w 凸 (CSQ)	15台
500w F (ダンガン)	8台
Par 1kw (N)	24台
ソースフォー (36°) 750w	12台
ソースフォーレンズ (19°)	4台
ソースフォーレンズ (26°)	4台
ソースフォーレンズ (50°)	4台
ソースフォーLED	
シリーズ2 Lustr	8台
シリーズ3 Lustr X8	16台
エフェクト (丸茂電機)	
EPD3	2台
ディスクマシン	2台
コントローラー	2台
先玉 4	2台
先玉 6	2台
先玉 8	2台
箱波	2台
エフェクト (東芝ライテック)	
EQS-10-II	2台
EQS-10	1台
ディスクマシン	2台
スパイラルマシン	2台
スライドキャリア	2台
先玉 4	2台
先玉 6	2台
先玉 8	2台
ミラーボール	
吊 (直径) 450mm	1台
置 (楕円) 240×400	1台
CQ ストリップライト	
12灯 2色	6本
8灯 2色	2本
LED バーライト	
VL800 PROPAR	24台
アクセサリ	
スタンド (1kw凸)	20本
スタンド (キャスト付)	4本
ハイスタンド (キャスト付)	4本
3連ハイスタンド (キャスト付)	2本
オバタ	20ヶ
ハンガー	30ヶ
自在ハンガー	30本
ケーブル	
30C	
10m	10本
5m	5本
20C	
10m	10本
5m	10本
2m	30本
二又	25本
30C-20C	
10m	10本
5m	20本
2m	20本
二又	20本



Front 下 (6回路)
1kw 凸 × 12台
(3台4色)
1kw F × 2台
(花道あてバンドア付)

プロサス (8回路) 1kw 凸 × 16台 (自在ハンガー)
※ プロサスは 昇降しません

1CL (16回路) 1.5kw 凸 × 32台
※ プロセニウムアーチの関係で 舞台奥まで 届きません

2CL (4回路) 1.5kw 凸 × 8台
ピンスポット: 2kw クセノン × 2台

Front 上 (6回路)
1kw 凸 × 12台
(3台4色)
1kw F × 2台
(花道あてバンドア付)

網元スペース